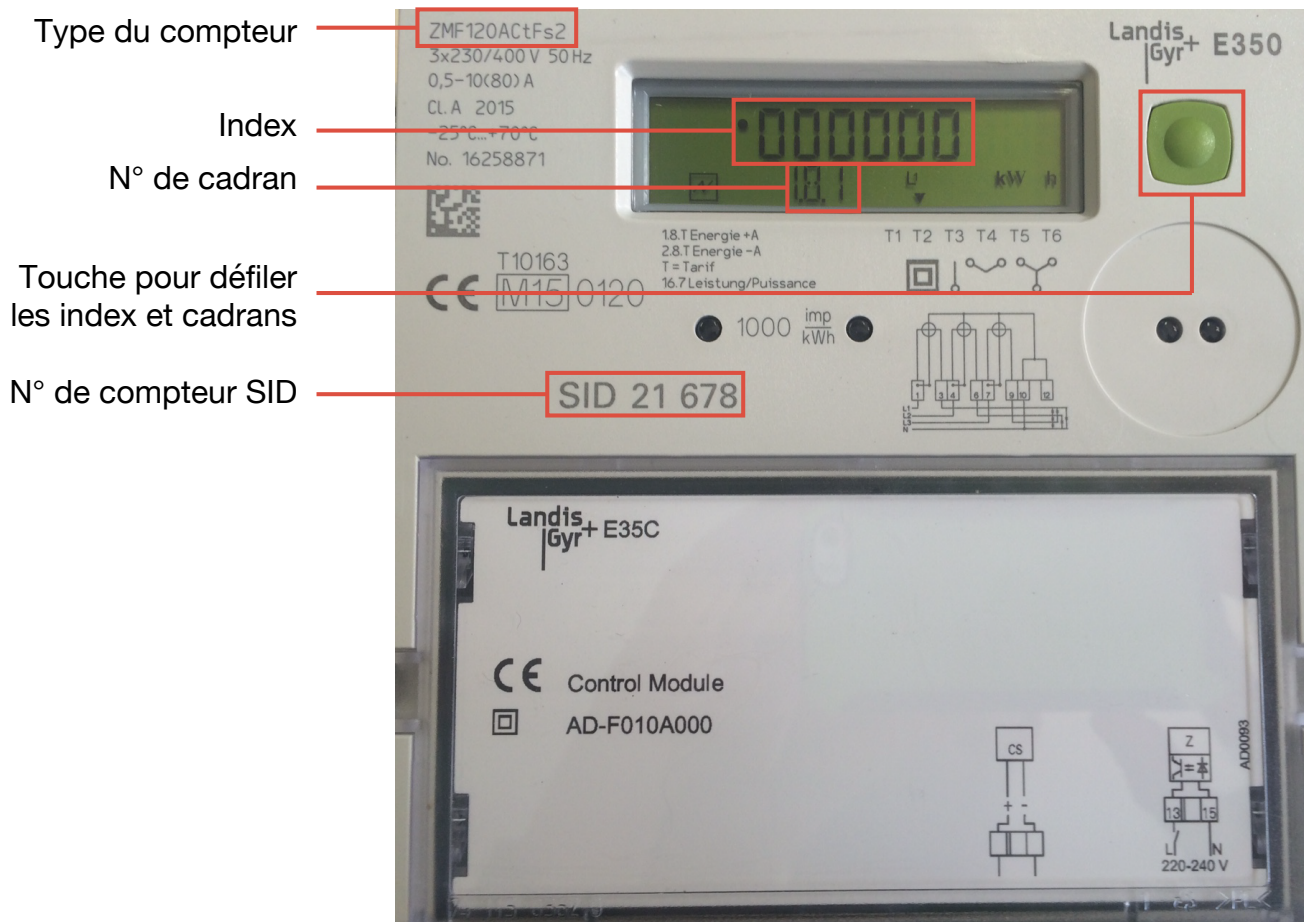


Mode d'emploi pour le relevé des compteurs ZMF120

1. Description du compteur Landis+Gyr ZMF120



2. Signification des cadrans et lecture du compteur

- | | |
|---|------------------------------|
| 16.7 : Puissance actuelle. | 1.8.0 : Consommation totale |
| Si l'index n'est pas à 0, il y a consommation | 2.8.1 : Injection haut tarif |
| 1.8.1 : Consommation haut tarif | 2.8.2 : Injection bas tarif |
| 1.8.2 : Consommation bas tarif | 2.8.0 : Injection totale |

Pour changer de cadran, presser la touche verte. Pour les clients en simple tarif, la consommation s'enregistre sur le code 1.8.2.