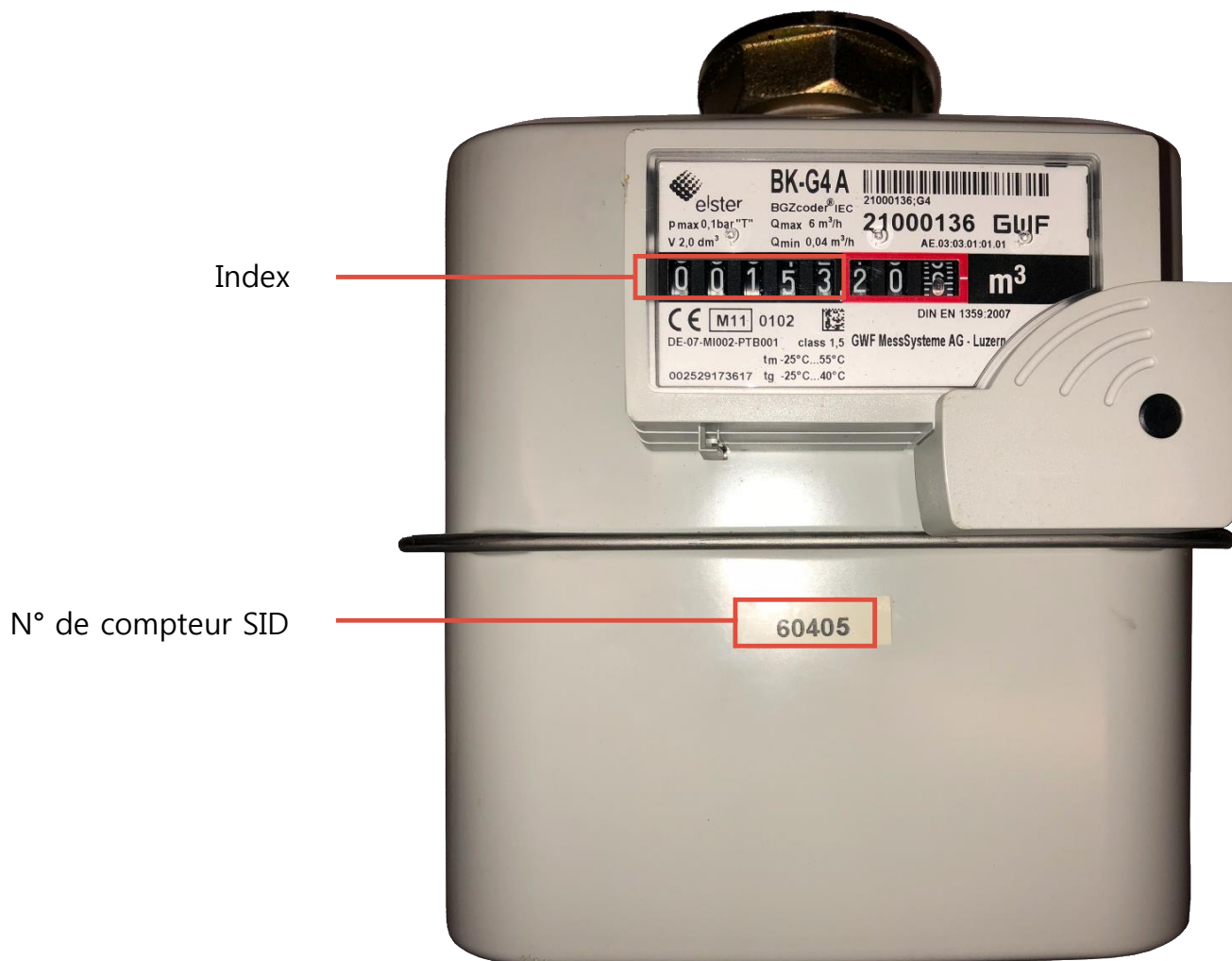


# Mode d'emploi pour le relevé des compteurs de gaz

## 1. Description du compteur BK-G4 A



### Pour relever votre compteur

Il faut relever les données de consommation selon l'index. Seuls les chiffres figurants dans le rectangle de gauche (exemple : 153) sont à transmettre aux SID. Les éventuels dixièmes du rectangle de droite (exemple : 20) sont facultatifs.